

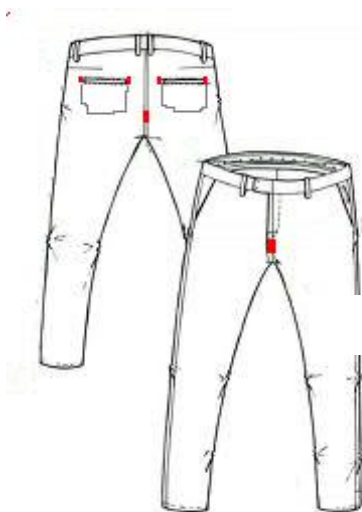
## RESISTENZA DEL TESSUTO PER PANTALONI JEANS E CASUAL

### Aspetti analitici teorici e valori minimi consigliati

L'approccio corretto per l'individuazione dei requisiti minimi di resistenza di un tessuto per uso pantalone, sia jeans che casual, non deve prescindere dalla valutazione dei trattamenti di finitura in capo (stone, stone enzimatico, corrosioni, abrasioni, trattamenti fade, resinature,...), che tendono ad abbassare, talvolta drasticamente le prestazioni dei materiali. Al fine di individuare i criteri di accettabilità per le resistenze fisico-meccaniche è opportuno utilizzare un **approccio analitico integrato**, mirato all'approfondimento sia del tessuto di base che dei punti più critici (travette, ribattiture, cuciture), ove i trattamenti di finitura incidono più significativamente creando punti di potenziale debolezza del capo.

Le determinazioni analitiche che consentono di caratterizzare la resistenza di un capo pantalone sono le seguenti:

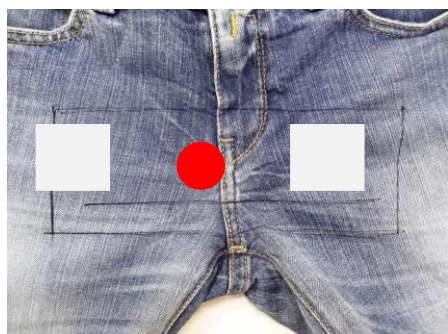
1. DETERMINAZIONE DELLA FORZA MASSIMA CON IL METODO GRAB - UNI EN ISO 13934-2
2. RESISTENZA ALLA LACERAZIONE ELMENDORF - UNI EN ISO 13937-1
3. DETERMINAZIONE DELLA FORZA MASSIMA GRAB - UNI EN ISO 13935-2 NEI PUNTI CRITICI



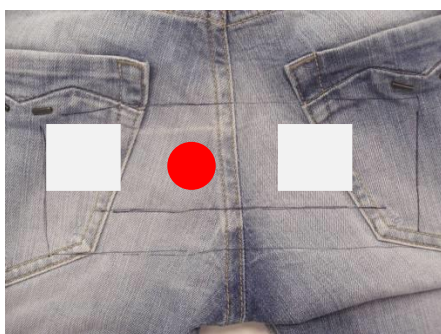
● PUNTO CRITICO

Pagina 1/2

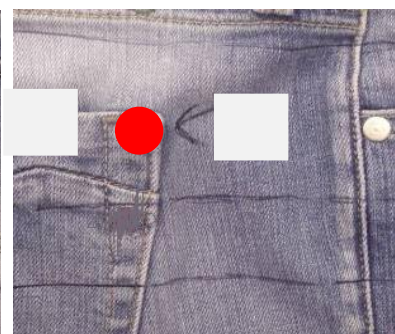
Dettaglio della prova di trazione Grab su punti critici



DAVANTI



DIETRO



TASCA TRAVETTA LATERALE

**VALORI MINIMI CONSIGLIATI**

**PANTALONI JEANS**

		UOMO	DONNA
GRAB UNI EN ISO 13934-2	Ordito e Trama	250 N - 25 Kg	200 N - 20 Kg
ELMENDORF UNI EN ISO 13937-1	Ordito e Trama	18 N - 1,8 Kg	18 N - 1,8 Kg
GRAB SU PUNTI CRITICI UNI EN ISO 13935-2		180 N - 18 Kg	150 N - 15 Kg

**PANTALONI CASUAL SPORTWEAR**

		UOMO/DONNA
GRAB UNI EN ISO 13934-2	Ordito e Trama	200 N - 20 Kg
ELMENDORF UNI EN ISO 13937-1	Ordito e Trama	16 N - 1,6 Kg
GRAB SU PUNTI CRITICI UNI EN ISO 13935-2		150 N - 15 Kg